

Le paradoxe **NéO Terre**

Né de la recherche Archéologique

Modificateur harmonique d'ambiance

Révéléateur d'Arômes

Activateur de Goût

Antistress en voiture




Mosaïque

Une application née d'une découverte archéologique

L'anneau Néoterre[®] bénéficie de cette même technologie issue du passé, celle de la pierre coulée selon la méthode même utilisée par les anciens Égyptiens pour construire la grande pyramide de Khéops, mais sa conception a pris en compte les problèmes spécifiques de notre époque notamment en matière de pollution électromagnétique.

Dans ses livres consacrés à l'étude des pyramides d'Égypte, le professeur J. Davidovits explique très clairement les qualités des géopolymères: « Grace à la géosynthèse on obtient des substances minérales analogues à des matières géologiques naturelles appelées zéolithes. Ce sont des minéraux connus pour leur faculté d'absorption extraordinaire de la vapeur d'eau. Les produits purs de ce type sont tellement avides d'humidité qu'on les utilise comme dessiccateur. Ils sont toujours en équilibre avec l'atmosphère environnante, c'est-à-dire que s'il y a trop d'humidité ils l'absorbent; s'il fait trop sec, ils relâchent une partie de cette eau qu'ils contiennent. Cette caractéristique assure à la matière organique un parfait état de conservation ». Dans son livre « Ils ont bâti les Pyramides », il précise : « L'eau absorbée par la zéolithe, de 25 à 30 % en poids est très facilement relâchée sous l'action de la chaleur. Grâce à cette propriété des zéolithes, tout vase fabriqué dans ces matériaux géopolymériques possède la propriété de pouvoir stocker des matières organiques qui vont se trouver en harmonie avec l'atmosphère naturelle, la chaleur, l'humidité et la fraîcheur ».



Révéléateur d'Arômes, activateur de goût

Les composants géobiomagnétiques de l'anneau Néoterre[®] se mettent en résonance avec leur environnement constitué de molécules minérales ou organiques contenant des groupements OH, comme l'eau, les sucres, alcools, phénols, chaux, etc. Ce champ vibratoire naturel se transmet tout particulièrement à l'eau de l'air, des végétaux, des roches et bien entendu du corps humain. Or tout ce que nous ingérons est constitué en grande partie d'eau !



L'anneau Néoterre[®] agit comme un activateur de goût, un revitaliseur naturel porteur de vie, pour vos boissons et votre nourriture !

En plaçant 2 minutes une boisson ou un aliment sur l'anneau, vous allez être surpris de retrouver en bouche des parfums inconnus ou des arômes exhalés de votre vin ou de votre nourriture.

Un verre de vin ou d'alcool montera en bouche directement sans connaître l'agression due à un vin trop jeune ou à un alcool trop fort. Vous découvrirez alors véritablement les arômes contenus dans le vin et vous pourrez parier sans vous tromper sur les possibilités qu'il développera dans les années à venir.

L'anneau Néoterre[®] agit alors comme un révélateur d'arômes.

Les fruits, naturels ou en jus, les yaourts, le thé, les desserts déli-vreront des bouquets inattendus.

Les desserts surtout, s'ils possèdent une goutte d'alcool dans leur composition retrouvent des douceurs insoupçonnées.



Le paradoxe Néoterre

Comment un catalyseur minéral peut-il à la fois :

- Révéler le goût et les arômes de vos aliments ?
- Désacidifier par un effet de vieillissement votre vin ?
- Restructurer l'eau de boisson en lui donnant le goût agréable d'une eau de source ?
- Combattre le mal des transports en voiture ?

La réponse se trouve dans les propriétés spécifiques de la molécule d'eau.

Les résonances géobiomagnétiques cellulaires engendrées par les composants de l'anneau Néoterre® entrent en concordance harmonique avec l'eau, celle de notre environnement, celle du corps, comme celle contenue dans l'air ambiant. En tant que molécule, l'eau entre en permanence en échange avec nous. Et n'oublions pas la phrase désormais célèbre du Docteur Henri Quiquandon : « *C'est la molécule d'eau qui met l'homme en relation avec le Cosmos !* »

Ces catalyseurs minéraux sont un développement nouveau des géopolymères.

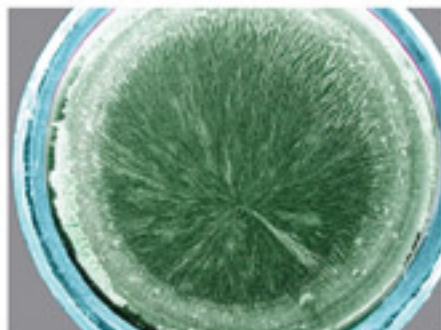
Leurs formulations chimiques sont du type Poly (sialate siloxo) : $Mn(-Si-O-Al-O-Si-O-)_n$.
M désignant les cations Na^+ ; K^+ , Ca^{++} .

La relation particulière de ces catalyseurs minéraux, à l'échelle ionique, leur permet d'échanger avec l'eau des informations au niveau vibratoire. L'anneau Néoterre® oriente alors ces informations reçues vers un principe harmonique dont nous pouvons alors ressentir les effets.

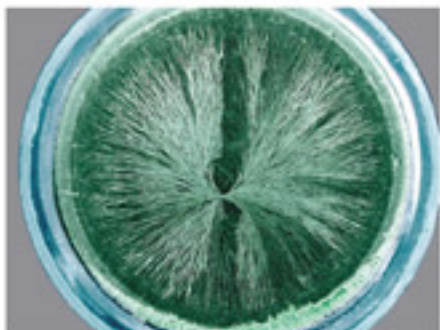
Les qualités énergétiques des géopolymères ont été mises en évidence par les étonnantes propriétés du « **Triskel Pierre de Vie** », dont on trouve l'histoire racontée dans le livre de Jacques Bonvin « La Forme et la Pierre » aux Éditions Mosaïque. L'anneau Néoterre® est fabriqué de la même manière que le Triskel Pierre de Vie®. Il en retire donc **les mêmes qualités énergétiques et les étonnantes propriétés.**

Les tests du Bio Institut

En février 2005, le Bio-Institut de Sallèdes a procédé à un test d'efficacité de l'anneau Néoterre® sur le maintien de la vitalité des produits alimentaires. Les tests ont démontrés que 21 jours après le début de l'expérience sur des cristallisations sensibles de blé, la vie est toujours là!. Et le rapport précise : *«l'échantillon exposé 2 minutes montre des signes de vitalité les plus évidentes au bout de 21 jours : les vacuoles centrales se sont développées de façon importante, les réseaux cristallins se poursuivent presque jusqu'à la périphérie des plaques. Qui plus est, ce temps d'exposition semble permettre une «revitalisation de l'image au bout de 21 jours, inversant le processus de décomposition amorcé entre J+1 et J+7.»*



Exposition 2'
j+1



Exposition 2'
j+21

Modificateur harmonique d'ambiance

De par sa relation tout à fait particulière avec la molécule d'eau, l'anneau Néoterre® va jouer tout naturellement un rôle de modificateur harmonique d'ambiance. Cela va se sentir tout particulièrement dans les endroits où notre champ vital est soumis à des agressions, notamment en présence de pollution électromagnétique.

Dans une voiture, la qualité de l'air est appauvrie par la destruction des ions négatifs indispensables à la vie, du fait de la pollution créée par le champ électrostatique produit par le moteur. Cette action est encore plus importante en présence d'une climatisation. L'anneau Néoterre® de par son action géobiomagnétique naturelle sur la molécule d'eau, permet à celle-ci d'entrer en résonance avec votre champ vital par syntonisation, apportant ainsi une action compensatrice. **Une impression de mieux être différent apparaît alors dans la voiture engendrant un apport de calme.**

Il suffit de mettre l'anneau Néoterre® sous le siège du conducteur ou du passager avant pour sentir très rapidement une modification de l'ambiance du véhicule. De nombreux témoignages nous ont signalé l'absence de fatigue après de nombreuses heures de conduite.



QUELQUES TÉMOIGNAGES ÉTONNANTS SUR L'UTILISATION DE L'ANNEAU NÉOTERRE®

«Après avoir obtenu des témoignages d'**œnologues** et de **sommeliers** sur l'amélioration du goût et de l'arôme que l'on peut obtenir en posant une bouteille de vin sur l'anneau Néoterre, j'ai décidé il y a quelques années de l'utiliser, lors des salons que nous effectuons, pour améliorer la qualité des jus d'herbe d'orge que je prépare à partir d'eau minérale achetée en bouteille. Et comme dans ces **salons bio**, il nous arrive de rencontrer des personnes qui ont la capacité d'effectuer des mesures biosensibles pour apprécier l'intérêt d'une préparation, j'ai été frappé par la similitude des observations qui montrent toujours une **forte amélioration de la qualité vitale**, par exemple un **triplement de la fréquence vibratoire** sur l'échelle de Bovis. **Je recommande** donc l'utilisation quotidienne de l'anneau Néoterre pour vitaliser l'eau et tous les liquides que nous absorbons».

Jean Celle, produits Celnat.

«Lors d'un voyage en voiture avec un chat non habitué et miauteur, celui-ci s'est libéré de sa cage et s'est réfugié sous mon siège où se trouvait le Néoterre et y a passé tranquille le reste du voyage.

Forte de l'expérience, j'ai donc placé le Néoterre sous sa cage de transport au retour. Il a voyagé ainsi **sans défécation ni miaulements pendant 4 heures** et en est sorti «zen» à la maison.»

Françoise H. Vétérinaire

« J'utilise le Néoterre dans le cadre des **corrections géobiologiques** d'une manière courante. Sans pour autant y chercher une « recette » systématique qui bien sûr serait fautive, la préconisation du Néoterre est très régulière.

Il est rare que je l'utilise seul, il est souvent nécessaire de le mettre en interaction géométrique à deux ou plus, en fonction des besoins du lieu. Bien que je cherche toujours une correction globale, je constate pour le Néoterre une **réelle efficacité propre au dispositif**, notamment dans le cadre de **pollution électromagnétique**, simple ou multiple, qu'elles proviennent de l'extérieur ou de l'intérieur du lieu à corriger. Au moment de la mise en place de la correction (qui fait bien sur appel à d'autres ingrédients), la pose du Néoterre à l'endroit juste induit une réaction rapide dans le lieu qui se traduit en termes de **renforcement et de stabilisation énergétique du site**. Cette sensation est souvent ressentie immédiatement par les occupants.

Enfin, pour contrôler après plusieurs mois les corrections faites, je constate une **efficacité stable dans le temps**.

Le fait qu'il n'y ait pas de prise électrique rend toujours perplexes les occupants... dans un premier temps, avant de reconnaître l'efficacité !

Par ailleurs, j'utilise le Néoterre pour mon **alimentation**, surtout en ce qui concerne les liquides... j'ai fait aussi l'expérience de l'installer dans ma voiture, sous mon siège conducteur : une **détente durable s'installe** et le trajet semble plus court !!!

Et aussi pour mon pain que je fais moi-même : la levée de la pâte (levain naturel) sur Néoterre est **remarquable !**»

Laurent Mutelet, Géobiologue.

Avec d'autres applications inattendues...

- **Sur un téléviseur ou un écran d'ordinateur**, il modifie la perturbation créée par l'écran au niveau du champ électromagnétique local. Il n'aura par contre aucun effet sur le rayonnement sortant d'un tube cathodique.

Attention : son action sur les phénomènes électromagnétiques est de l'ordre du correctif de l'ambiance, une notion bio-sensible prise en compte par la géobiologie, non mesurable avec des appareils physiques.

- **Placé sur des enceintes acoustiques**, il améliorera la qualité d'écoute de votre musique préférée par son action sur la vapeur d'eau contenue dans l'air. Les résultats dépendront bien sûr de la bande passante de la chaîne hi-fi considérée et de la quantité de vapeur d'eau en suspension dans l'air au moment de l'écoute.

Dès sa mise en place l'anneau Néoterre® de par son champ vibratoire naturel:

- Équilibre l'ambiance des lieux où il se trouve,
- Protège des crispations de la vie quotidienne,
- Apporte de la sérénité, une harmonie, un mieux être en prenant le dessus sur les pollutions qui perturbent et paralysent la vie.

Les fréquences de résonance magnétique de l'anneau Néoterre® optimisent son efficacité. Son géobiomagnétisme combat notamment les énergies émises par certains champs électromagnétiques perturbants.

Votre revendeur Néoterre® :

MOSAIQUE, BP 310, 42314 Roanne Cedex
Tel : (33) 04 77 23 00 45, Fax : (33) 04 77 23 00 46.
infos@mosaique.tm.fr - www.mosaique.tm.fr
www.neoterre.com
R.C. Roanne B 391 797 784